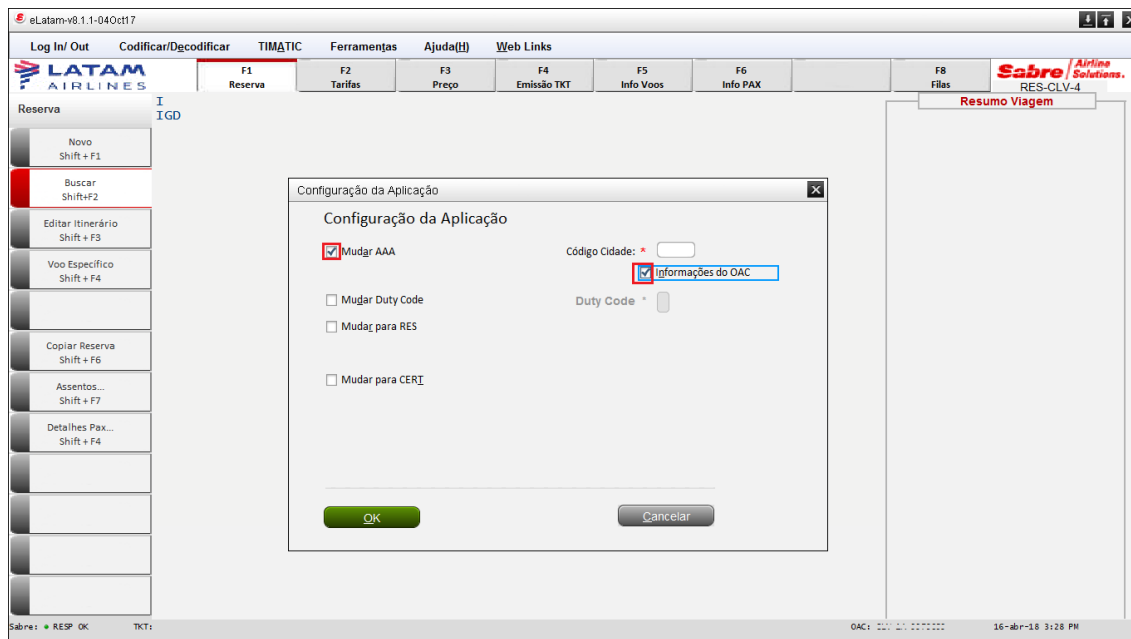
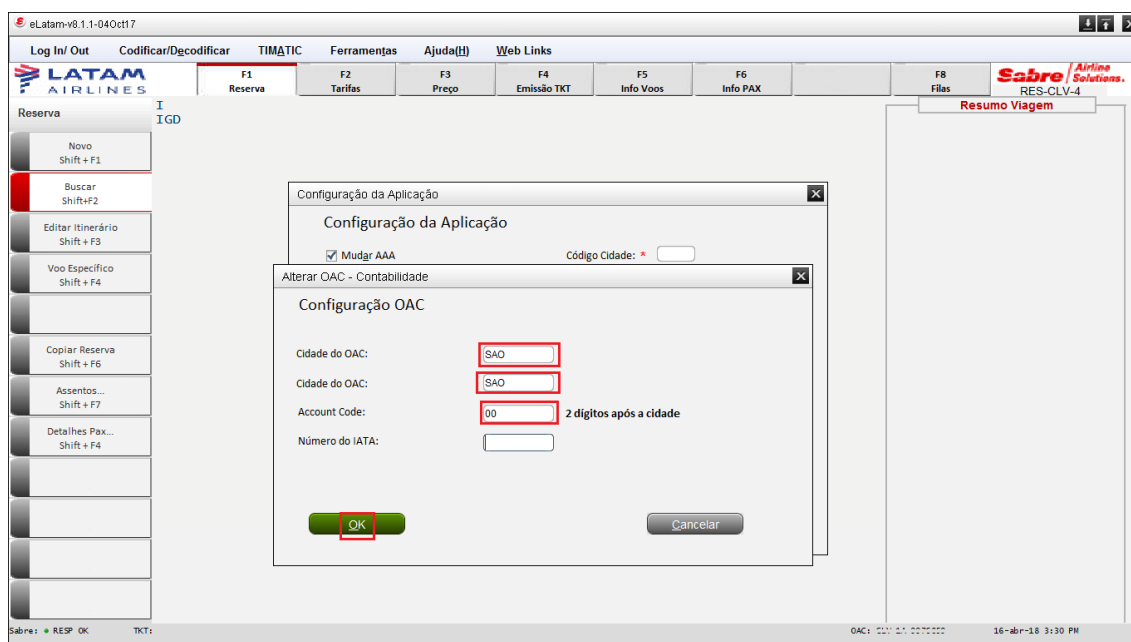


**Mudando de OAC**

Antes de abrir qualquer reserva > Alt + F3 (no teclado)



Preencher os dados (não preencher IATA)



Clicar no OK nas 2 telas e aguardar o sistema mudar de área.

Obs. O sistema terá finalizado o procedimento de mudança de área quando aparecer apenas a mensagem "RESP OK" (no canto esquerdo inferior)

eLatam-v8.1.1-04Oct17

Log In/ Out Codificar/Dcodificar **TIMATIC** Ferramentas Ajuda(H) Web Links

LATAM AIRLINES

F1 Reserva F2 Tarifas F3 Preço F4 Emissão TKT F5 Info Voos F6 Info PAX F8 Filas

Sabro Airlines Solutions. RES-SAO-4

Reserva

I  
IGD  
AAASAO/SAO/00  
AAA SET UP FOR SAO LA SAO 00

Novo Shift + F1

Buscar Shift+F2

Editar Itinerário Shift + F3

Voo Especifico Shift + F4

Copiar Reserva Shift + F6

Assentos... Shift + F7

Detalhes Pax... Shift + F8

Resumo Viagem

Sabre: **RESP OK** TKT: OAC: 00000000000000000000 16-abr-18 3:34 PM